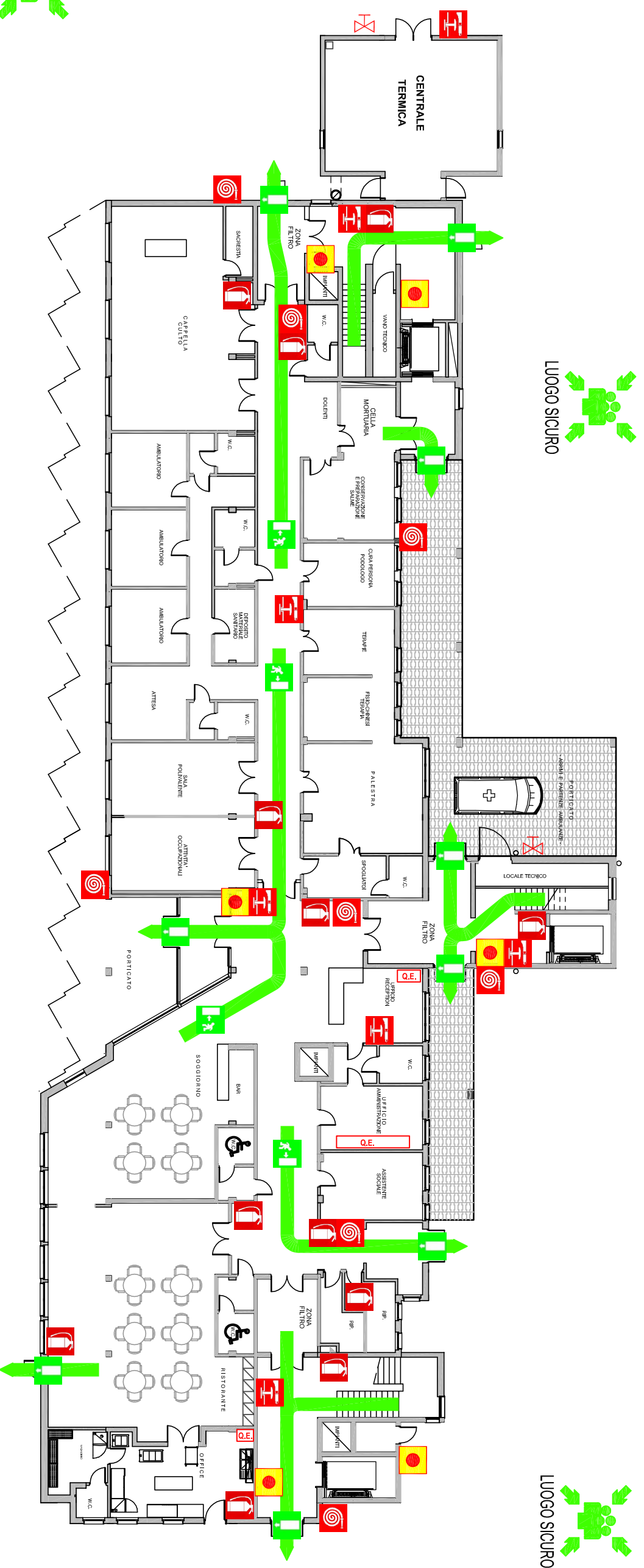


PLANIMETRIA DI EVACUAZIONE - Centro di Servizio "RSA SOAVE" - PIANO TERRA








PROCEDURE PER L'EVACUAZIONE

- 1) Mantenere la calma - Non gridare - Evitare azioni rischiose - Non spingere
- 2) Segnalare al Responsabile dell'azienda il pericolo di incendio
- 3) Utilizzare gli estintori per spegnere i piccoli focolai seguendo le istruzioni ricevute
- 4) Portare aiuto ai portatori di handicap sino all'uscita di sicurezza più vicina
- 5) Abbandonare i locali chiudendo le finestre e le porte per evitare che l'incendio si propaghi, e seguire la segnaletica per l'uscita di emergenza
- 6) Non usare gli ascensori, ma utilizzare solo le scale
- 7) Nel caso di sovraffollamento delle scale, utilizzare la zona calma, quale posto sicuro per la sosta
- 8) Non aprire le porte che non servono per seguire la via di fuga perchè dietro potrebbe essersi sviluppato un incendio
- 9) Mettete in sicurezza le attrezzature di lavoro e/o macchine che state utilizzando, prima di uscire dal locale in cui vi trovate
- 10) Evitare di andare controcorrente e di tornare sui propri passi
- 11) Se si è immersi nel fumo, respirare col naso, a piccoli respiri proteggendosi con un fazzoletto bagnato, e camminare chinati; l'aria è migliore vicino al pavimento

PROCEDURE UTILIZZO PRESIDI ANTINCENDIO

ESTINTORI A POLVERE	ESTINTORI A CO2	IDRANTE
		
Dirigere il getto alla base delle fiamme	Dirigere il getto il più possibile vicino alle fiamme. Non respirare i vapori	Dirigere il getto alla base delle fiamme. Non utilizzare su apparecchiature in tensione

LEGENDA

	Estintore portatile a polvere e/o CO2		Uscita di emergenza		Cassetta pronto soccorso
	Idrante UN45		Scendere le scale		Valvola intercettazione gas
	Pulsante allarme di emergenza		Percorso di emergenza		
	Pulsante sgancio corrente elettrica		Via di fuga		

NUMERI DI EMERGENZA

	VIGILI DEL FUOCO	115
	PRONTO SOCCORSO	118
	POLIZIA	113
	CARABINIERI	112

Elaborato da:



PROMETEO
engineering & consulting
Via Adorno, 61 - 46100 MANTOVA - Tel. 0376 326715
www.prometosrl.it